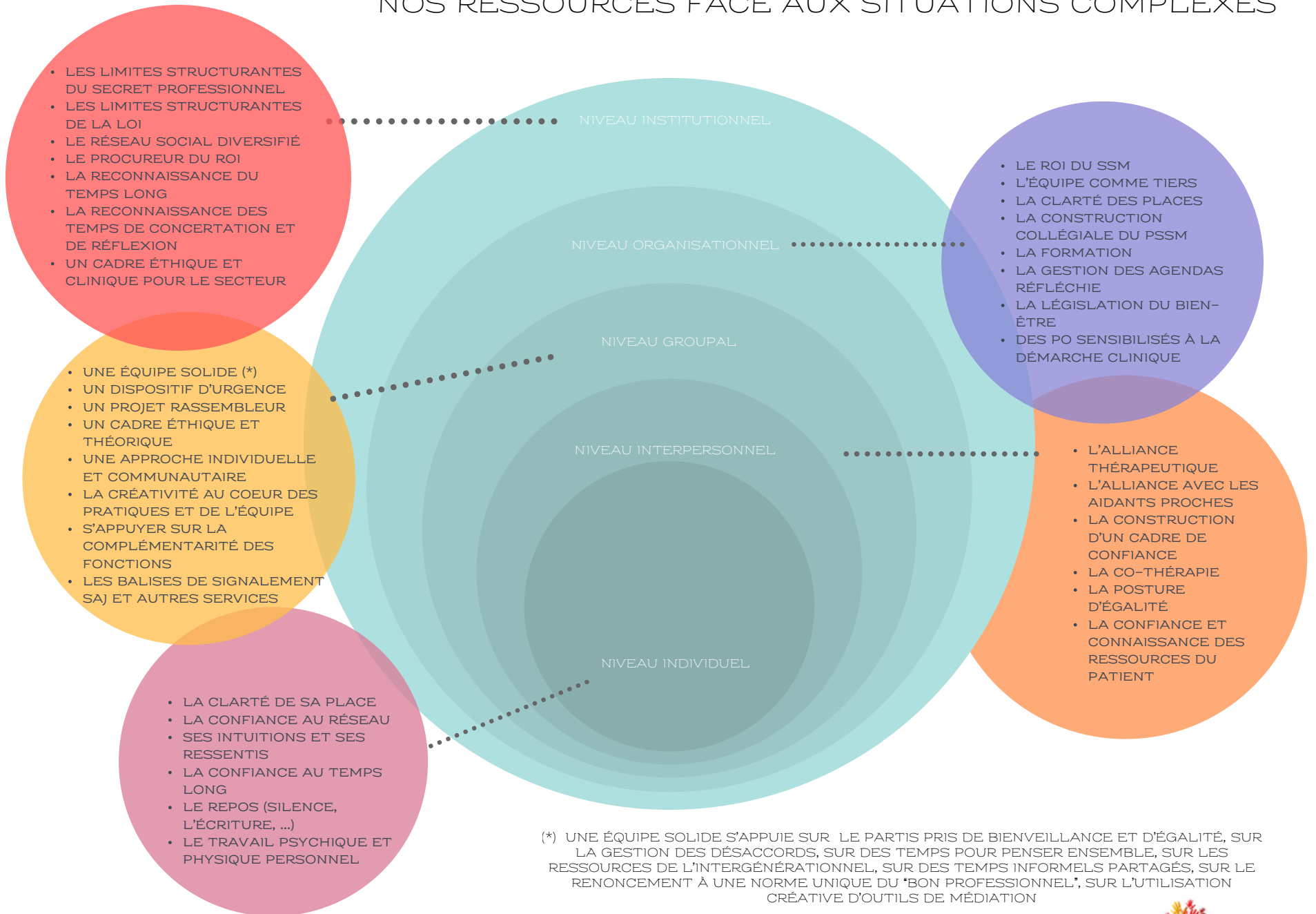


NOS RESSOURCES FACE AUX SITUATIONS COMPLEXES



(*) UNE ÉQUIPE SOLIDE S'APPUIE SUR LE PARTIS PRIS DE BIENVEILLANCE ET D'ÉGALITÉ, SUR LA GESTION DES DÉSACCORDS, SUR DES TEMPS POUR PENSER ENSEMBLE, SUR LES RESSOURCES DE L'INTERGÉNÉRATIONNEL, SUR DES TEMPS INFORMELS PARTAGÉS, SUR LE RENONCEMENT À UNE NORME UNIQUE DU "BON PROFESSIONNEL", SUR L'UTILISATION CRÉATIVE D'OUTILS DE MÉDIATION